



Mi band

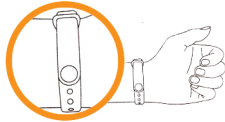
1. Сборка Фитнес-Браслета Xiaomi



Основа браслета и ремешок

a возьмите основу браслета и ремешок

b вставьте основу браслета в ремешок



b оденьте браслет на руку

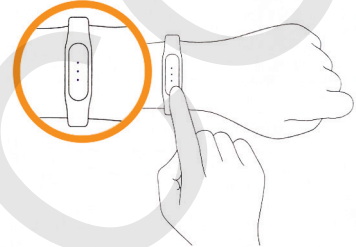
2. Установка приложения Фитнес-Браслета Xiaomi на телефон

Необходимо установить приложение Фитнес-Браслет Xiaomi или сканируйте изображенный ниже QR-код и скачайте приложение Фитнес-Браслет Xiaomi.



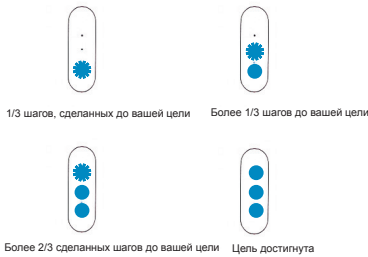
3. Синхронизация Фитнес-Браслета Xiaomi с телефоном

Включите приложение Фитнес-Браслет Xiaomi, на основе регистрационного номера телефон Xiaomi должен обнаружить фитнес-браслет. После этого на браслете засветятся индикаторы синего цвета, слегка нажмите на них несколько раз для синхронизация завершена.



Использование Фитнес-Браслета Xiaomi

После успешной синхронизации, Фитнес-Браслет Xiaomi сразу же следит за активностью Ваших движений и отслеживает качество сна. Количество включенных индикаторов указывает на интенсивность ваших движений. Вы можете в любое время посмотреть на браслет и проверить показатели.



1/3 шагов, сделанных до вашей цели

Более 1/3 шагов до вашей цели

Более 2/3 сделанных шагов до вашей цели

Цель достигнута

Зарядка аккумулятора

Три красных мигающих индикатора означают низкий заряд батареи. Зарядите ваше устройство.



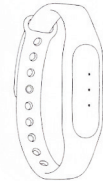
Устройство заряжается

Устройство заряжено

Основные характеристики*

Общий вес: 5.0г
Емкость батареи: 41mAh
Диапазон рабочей температуры: -10C – 50C
Длина браслета: 225мм
Материал застежки: алюминиевый сплав
Требования: синхронизируется с версией Android 4.4, а также

синхронизируется по Bluetooth с Xiaomi Mi 4.0
Тип батареи: литий-полимерный аккумулятор
Синхронизация: Bluetooth 4.0
Уровень водонепроницаемости: IP67
Регулируемая длина: 157мм-205мм
Ремешок: полиуретан



Наличие токсичных и вредных веществ

Название	Токсичные и опасные элементы и материалы					
	Pb Свинец	Hg Ртуть	Cd Кадмий	Cr шестивалентный хром	PBBs полибромированные бифенилы	PBDEs полибромированные дифениловые эфиры
Основа браслета	X	O	O	O	O	O
Аккумулятор	O	O	O	O	O	O
Ремешок	O	O	O	O	O	O
Застежка	O	O	O	O	O	O
USB кабель	X	O	O	O	O	O

X: означает наличие токсичных и вредных веществ в меньшей мере в одном из комплектов данного устройства в количестве, превышающем предельное значение, согласно SJ/T 11363-2006 "Требования ограничения наличие ядовитых и вредных веществ в товарах".

Медный сплав основы браслета и USB-кабеля содержит малое количество алюминиевого сплава. Данный товар соответствует Европейским требованиям RoHS и нормативам по охране окружающей среды; международные страны все еще не могут заменить или уменьшить содержание алюминия в медном сплаве.

Гарантия

Гарантийное сервисное обслуживание Фитнес-Браслета Xiaomi осуществляется в соответствии с законом о «Правах потребителя» и «Закона о качестве продукции». В гарантийное сервисное обслуживание входит: В течение срока действия гарантии у Вас есть право отремонтировать, поменять или вернуть товар. Для ремонта, замены или возврата товара Вы должны предъявить квитанцию.

- В течение 7 дней с момента покупки, в случае возникновения проблемы из «Списка неисправностей», центр сервисного обслуживания Xiaomi определяет причину проблемы, после чего Вы можете выбрать бесплатную замену товара, возврат либо ремонт.
- В течение 8-15 дней с момента покупки, в случае возникновения проблемы из «Списка неисправностей», центр сервисного обслуживания Xiaomi определяет проблему, после чего Вы выбираете бесплатную замену товара либо ремонт.
- В течение 12 месяцев с момента покупки, в случае возникновения проблемы из «Списка неисправностей», центр сервисного обслуживания Xiaomi определяет проблему, после чего Вам предоставляется бесплатный ремонт.

Список неисправностей Фитнес-Браслета Xiaomi

Название	Неисправности
Основа браслета	-функция первоначальной настройки не работает -не загорают индикаторы -не работает вибрация -неправильное определение шагов -возникновение трещин из-за материала или конструкции устройства
USB-кабель	неправильная подзарядка браслета